

# La dynamique côtière de l'ouest guyanais



par Johan Chevalier  
Réserve naturelle de l'Amama



# Evolution du littoral de l'ouest guyanais

La dynamique littorale du Plateau des Guyanes





# Evolution du littoral de l'ouest guyanais

## La dynamique littorale du Plateau des Guyanes



# Evolution du littoral de l'ouest guyanais

## La dynamique littorale du Plateau des Guyanes





# Evolution du littoral de l'ouest guyanais

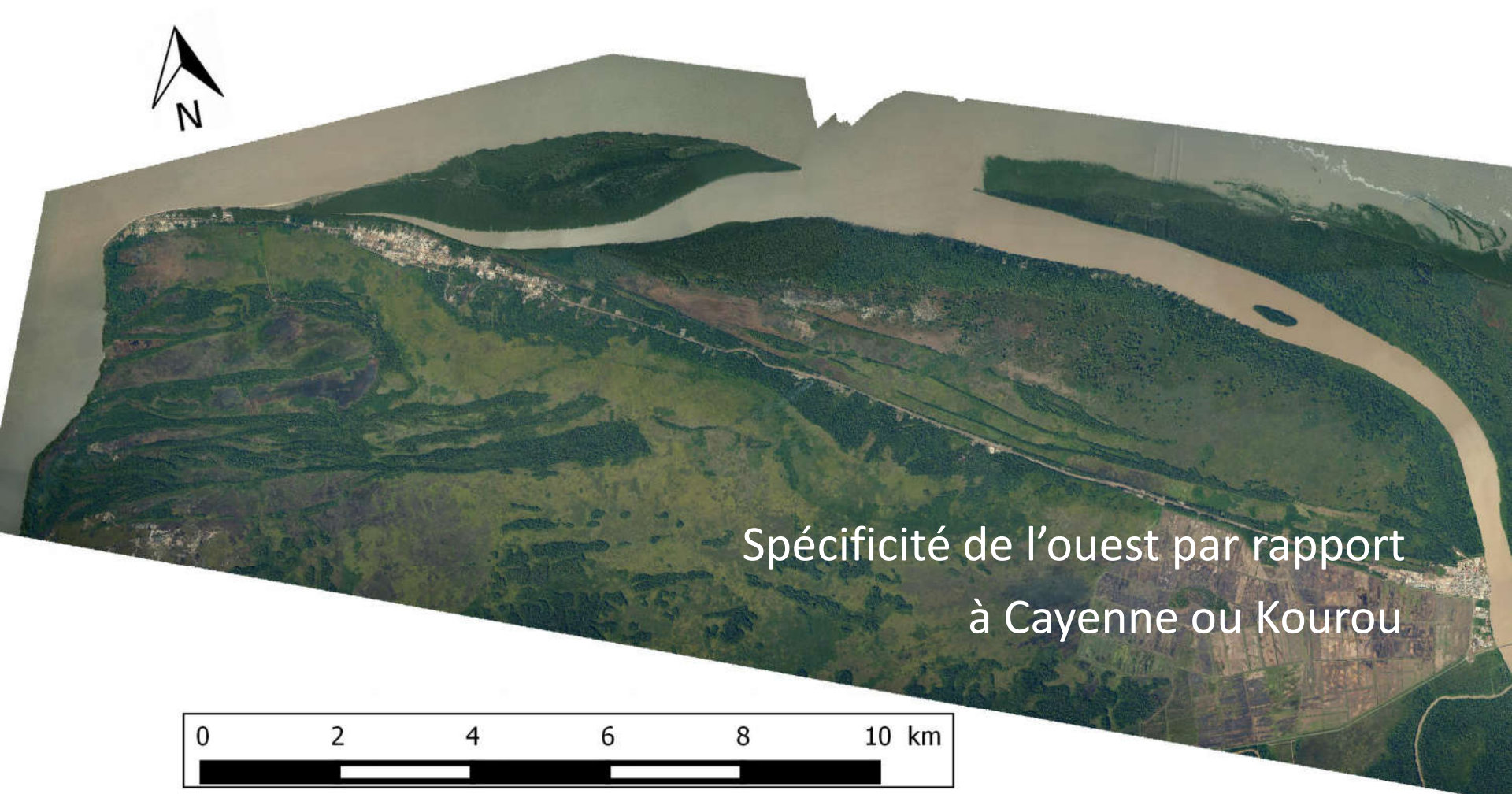
## La dynamique littorale du Plateau des Guyanes



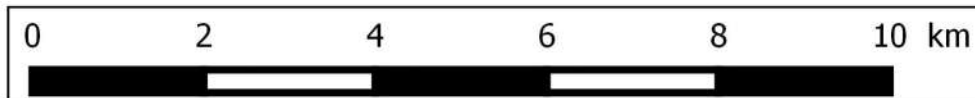
Une évolution cyclique naturelle très importante du trait de côte

# Evolution du littoral de l'ouest guyanais

## La dynamique littorale de l'ouest guyanais



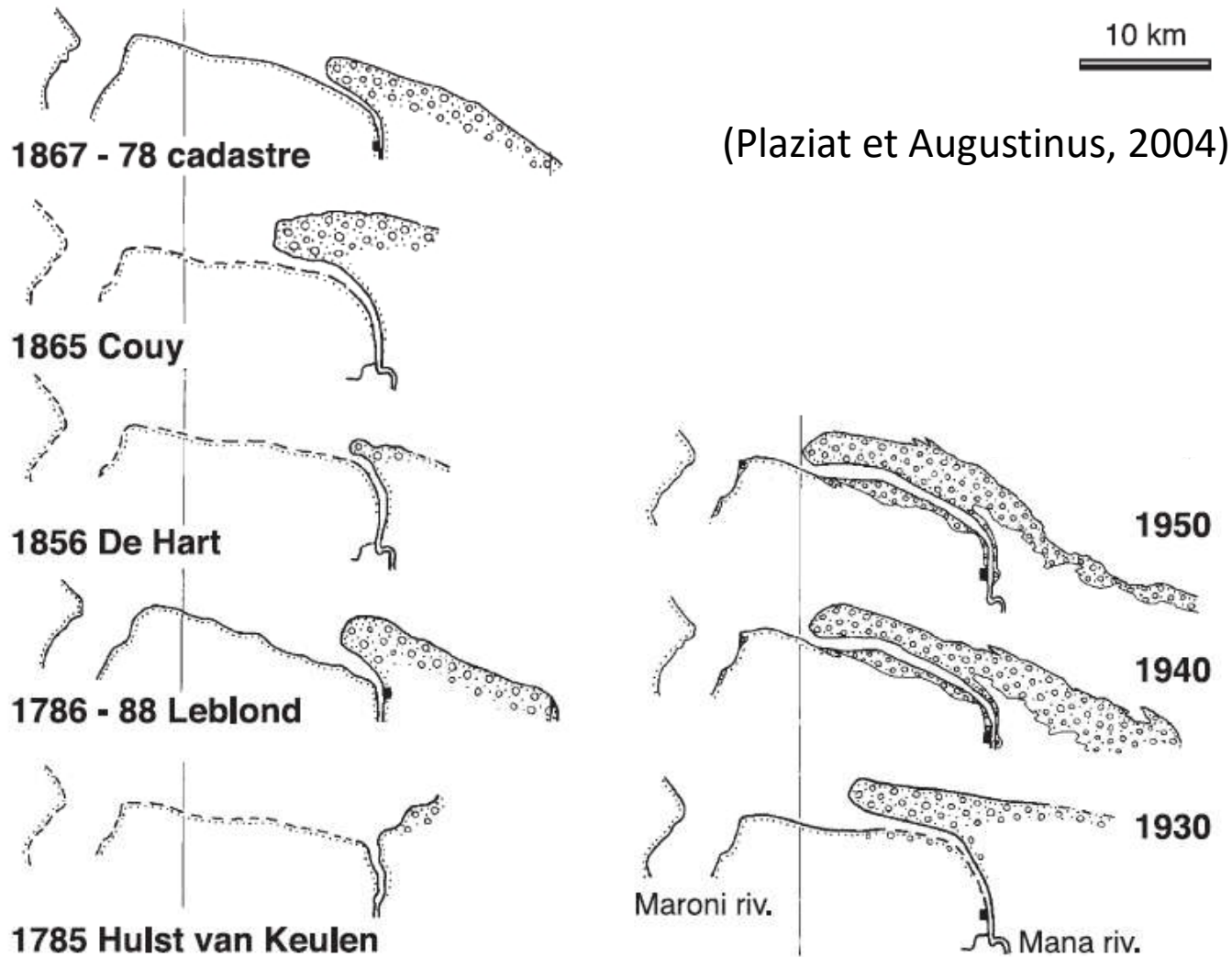
Spécificité de l'ouest par rapport à Cayenne ou Kourou





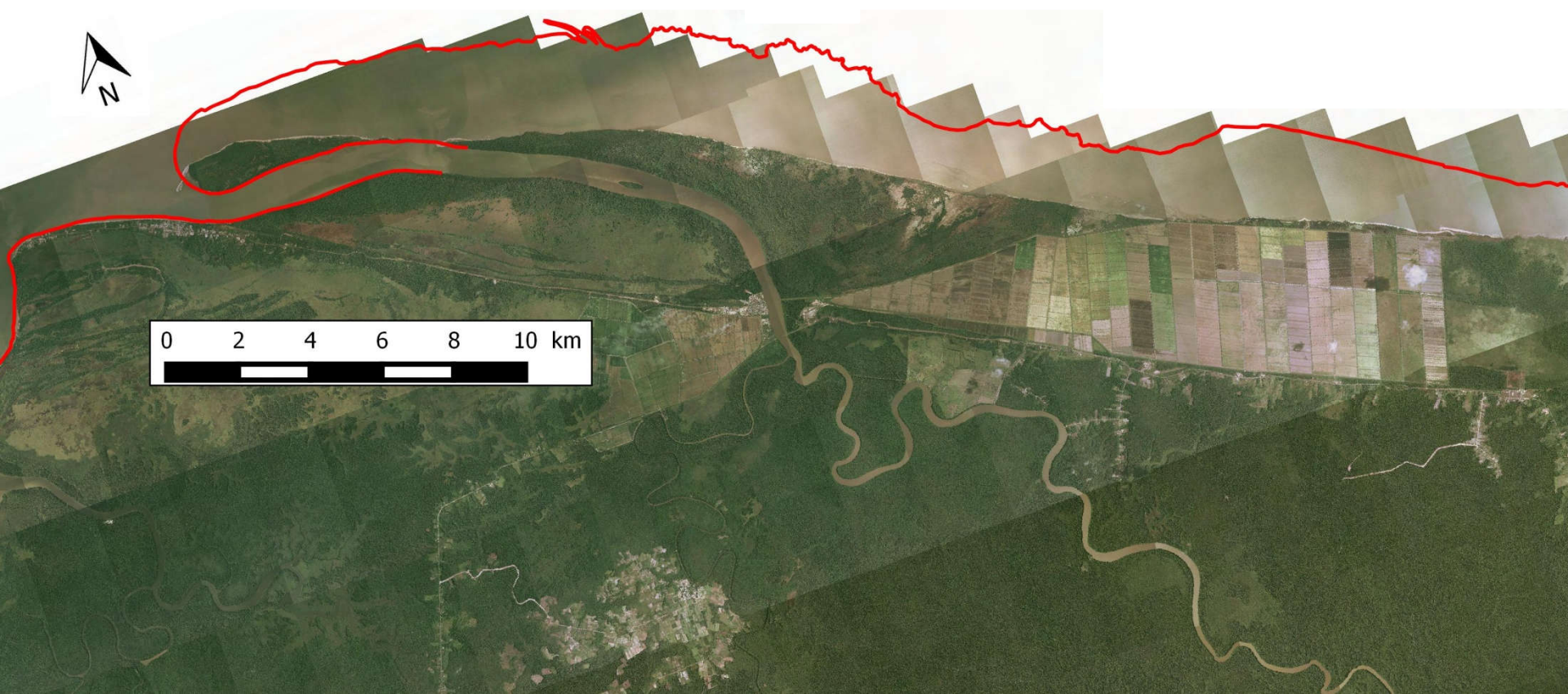
# Evolution du littoral de l'ouest guyanais

La dynamique littorale de l'ouest guyanais : **1785 à 1950**



# Evolution du littoral de l'ouest guyanais

La dynamique littorale de l'ouest guyanais : **1950 à 2000**





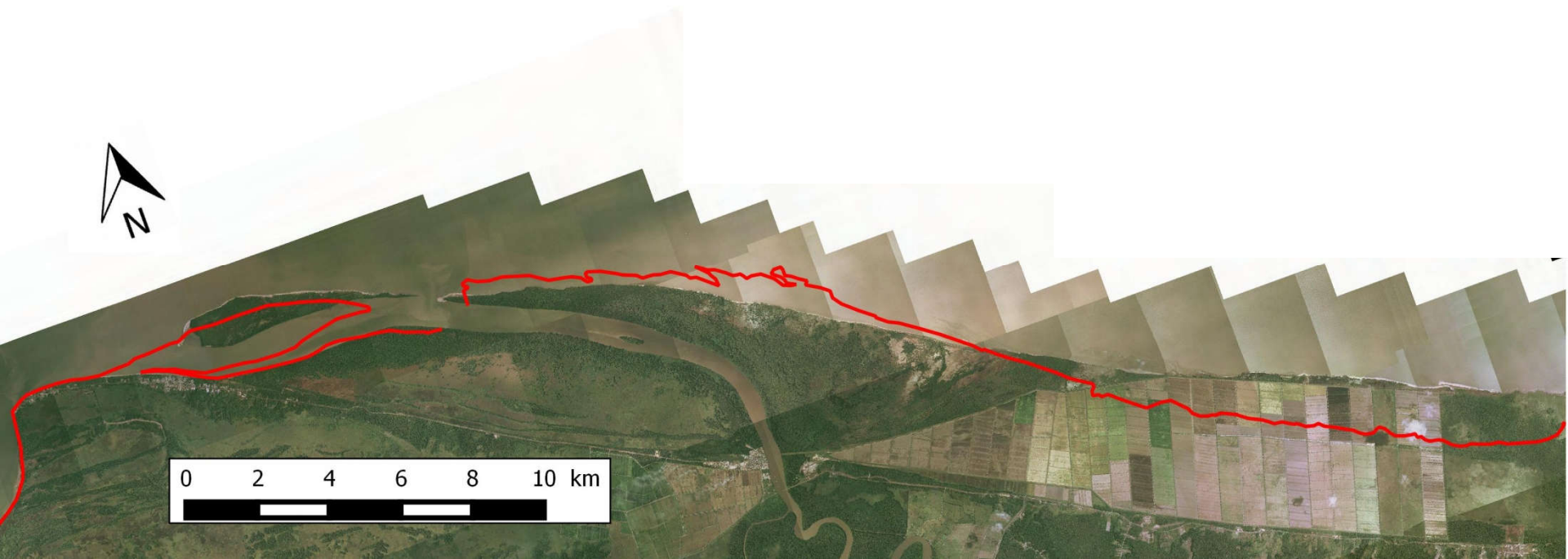
# Evolution du littoral de l'ouest guyanais

La dynamique littorale de l'ouest guyanais : **depuis 2000**



# Evolution du littoral de l'ouest guyanais

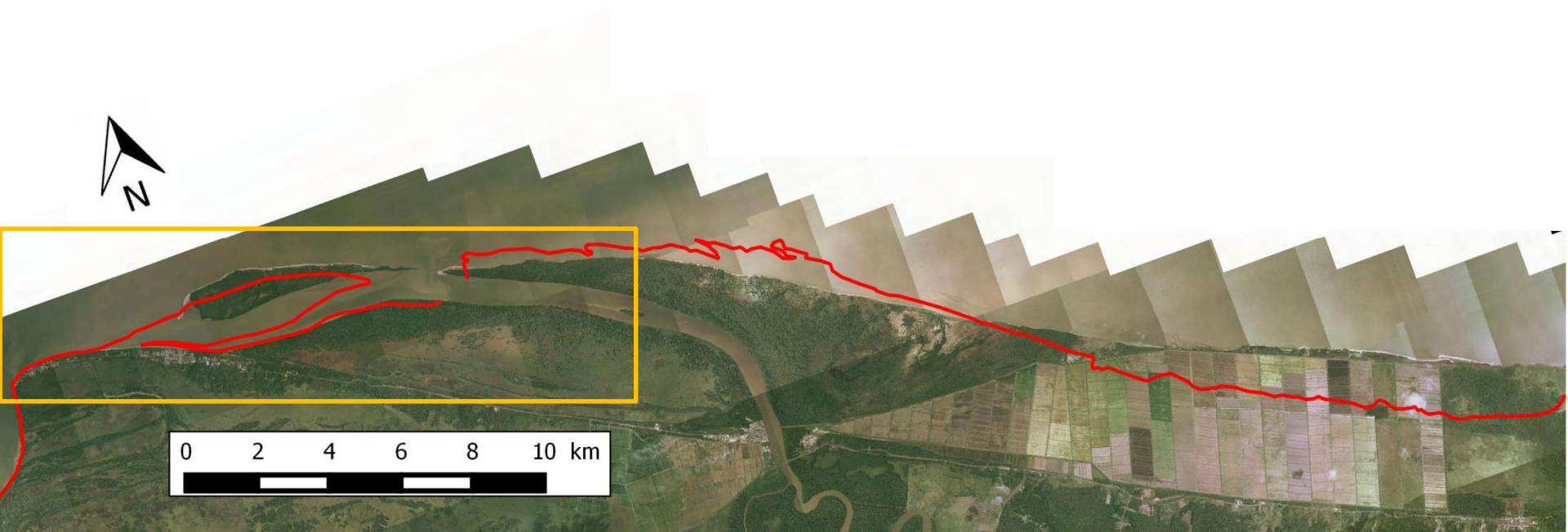
La dynamique littorale de l'ouest guyanais : depuis 2000





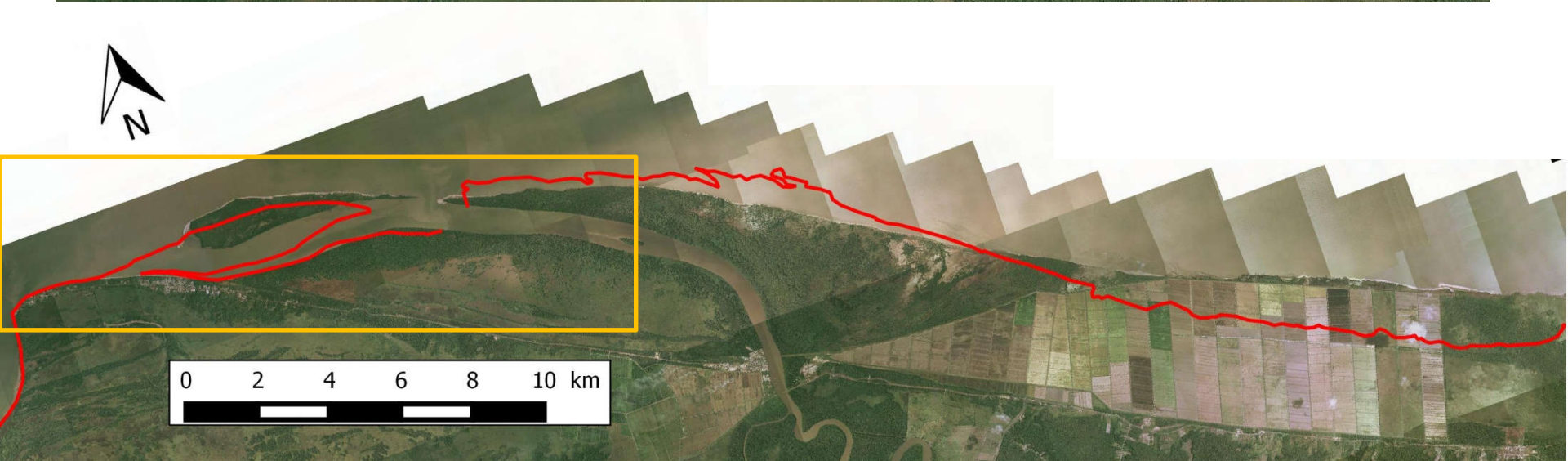
# Evolution du littoral de l'ouest guyanais

La dynamique littorale de l'ouest guyanais : **depuis 2000**



# Evolution du littoral de l'ouest guyanais

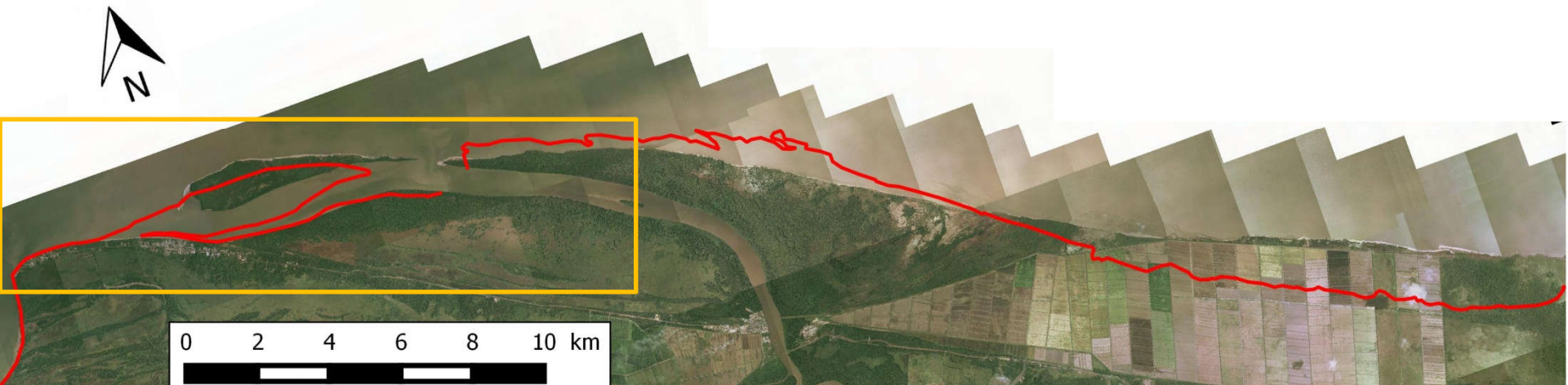
La dynamique littorale de l'ouest guyanais : **depuis 2000**





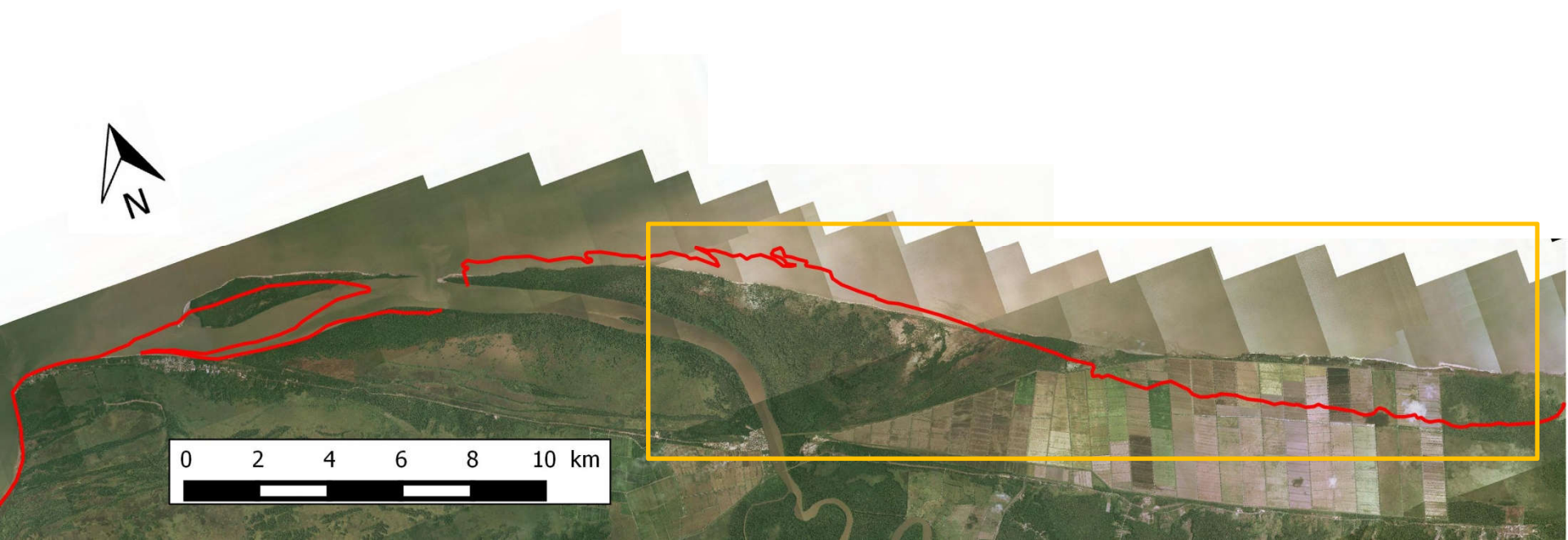
# Evolution du littoral de l'ouest guyanais

La dynamique littorale de l'ouest guyanais : **depuis 2000**



# Evolution du littoral de l'ouest guyanais

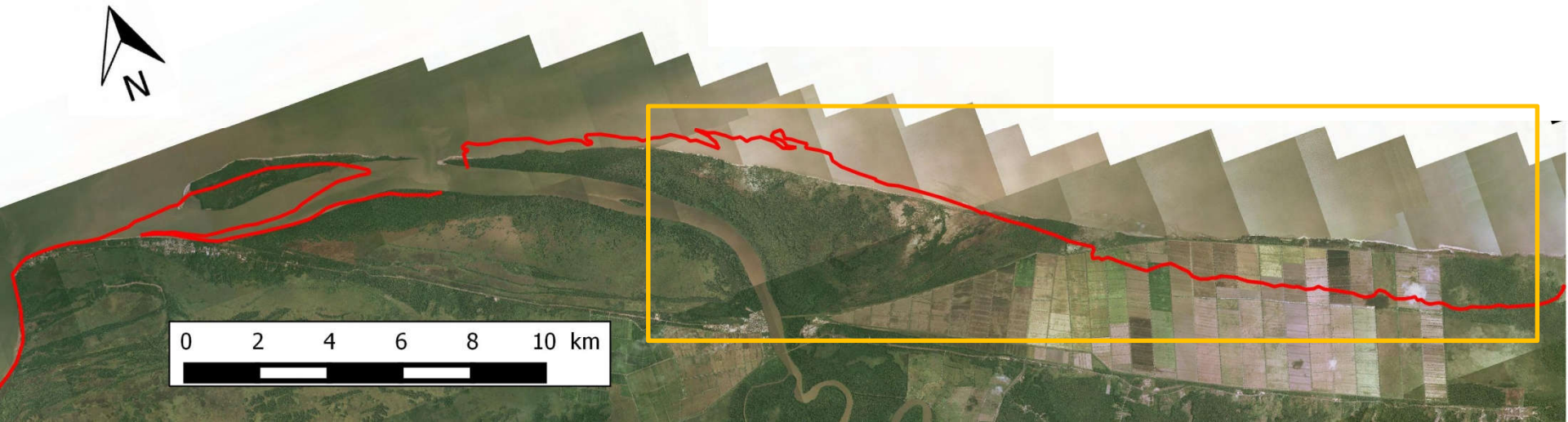
La dynamique littorale de l'ouest guyanais : **depuis 2000**





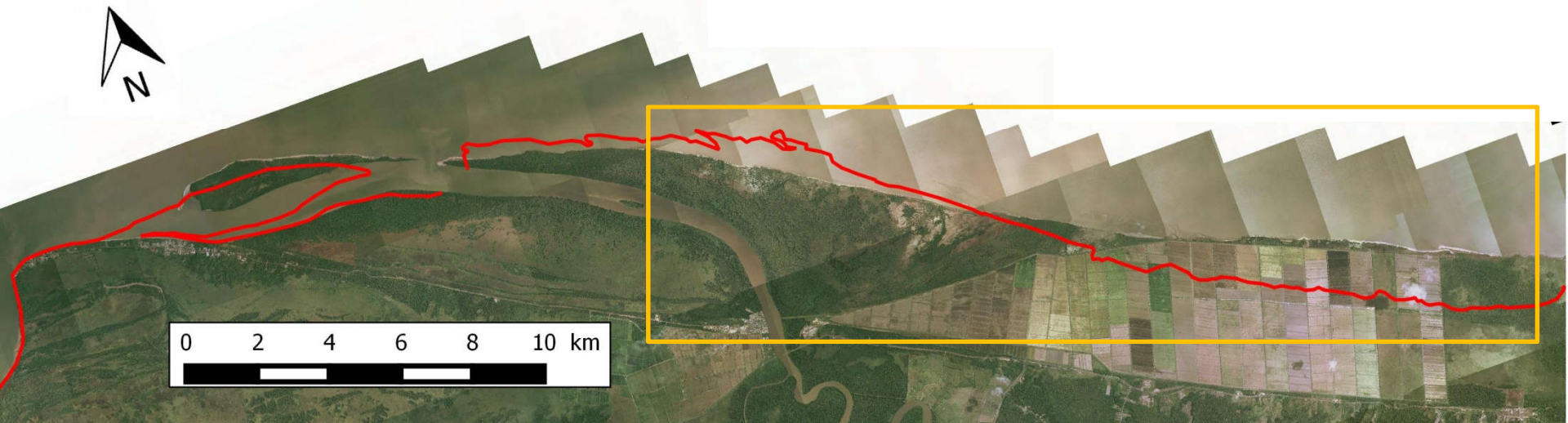
# Evolution du littoral de l'ouest guyanais

La dynamique littorale de l'ouest guyanais : depuis 2000



# Evolution du littoral de l'ouest guyanais

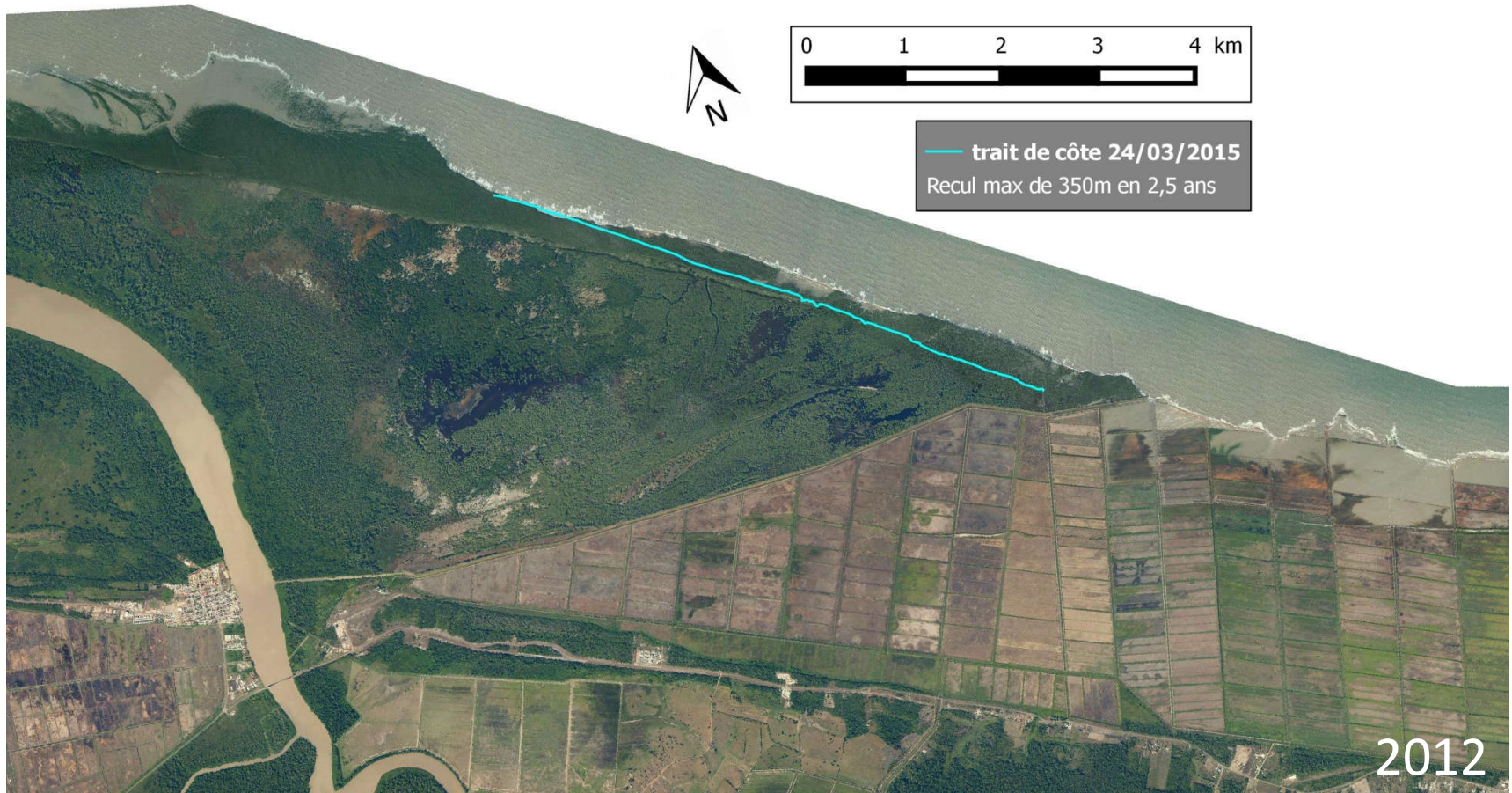
La dynamique littorale de l'ouest guyanais : **depuis 2000**



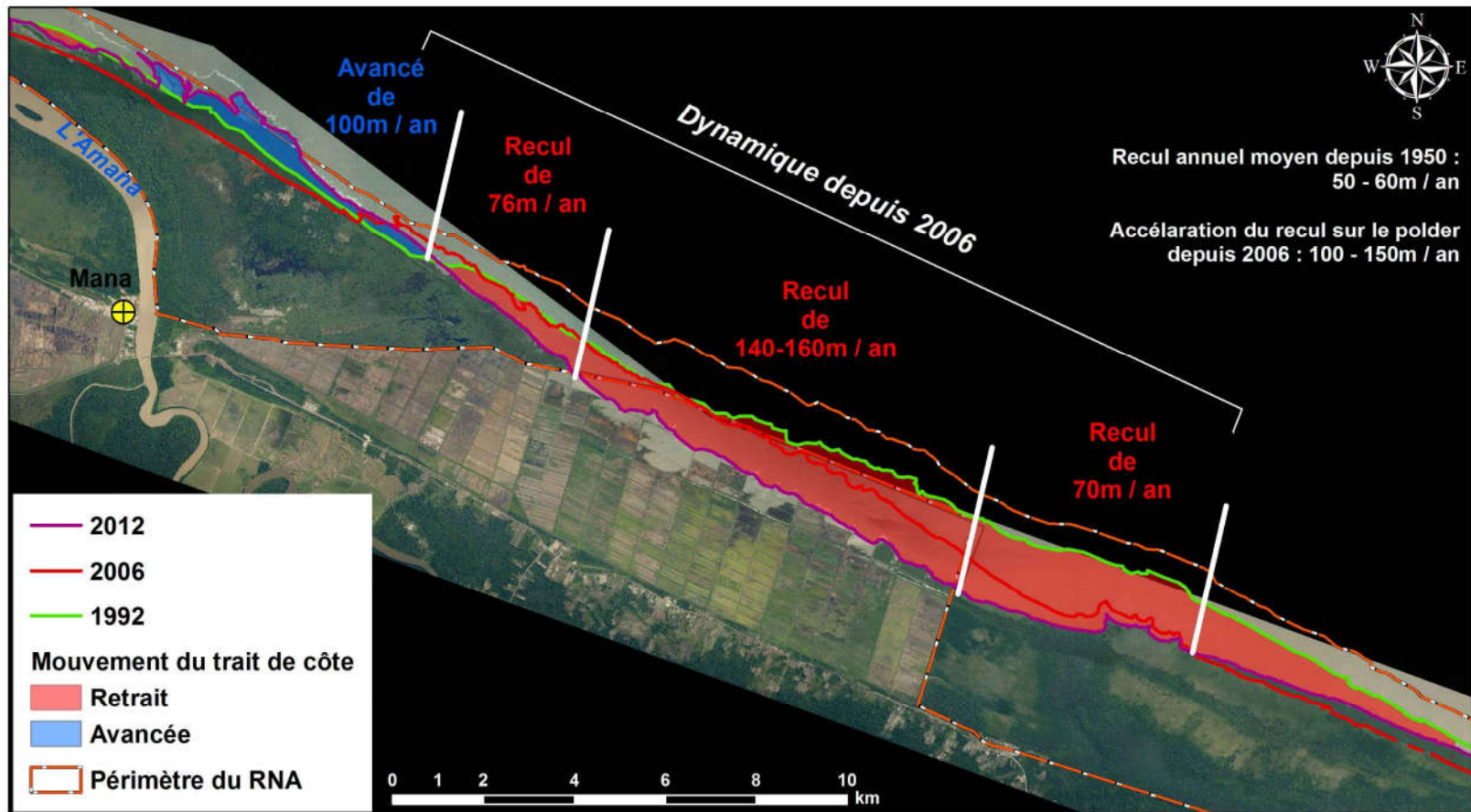


# Evolution du littoral de l'ouest guyanais

La dynamique littorale de l'ouest guyanais : **depuis 2000**



# Evolution du littoral de l'ouest guyanais



**Evolution du trait de côte**  
 sur les terrains de la Réserve Naturelle de l'Amara, secteur Est, et du polder rizicole de Mana :  
 1992 - 2012

Auteur :  
 Guillaume BRUNIER  
 Doctorant en géographie  
 CNRS CEREGE,  
 Aix-en-Provence, FRANCE

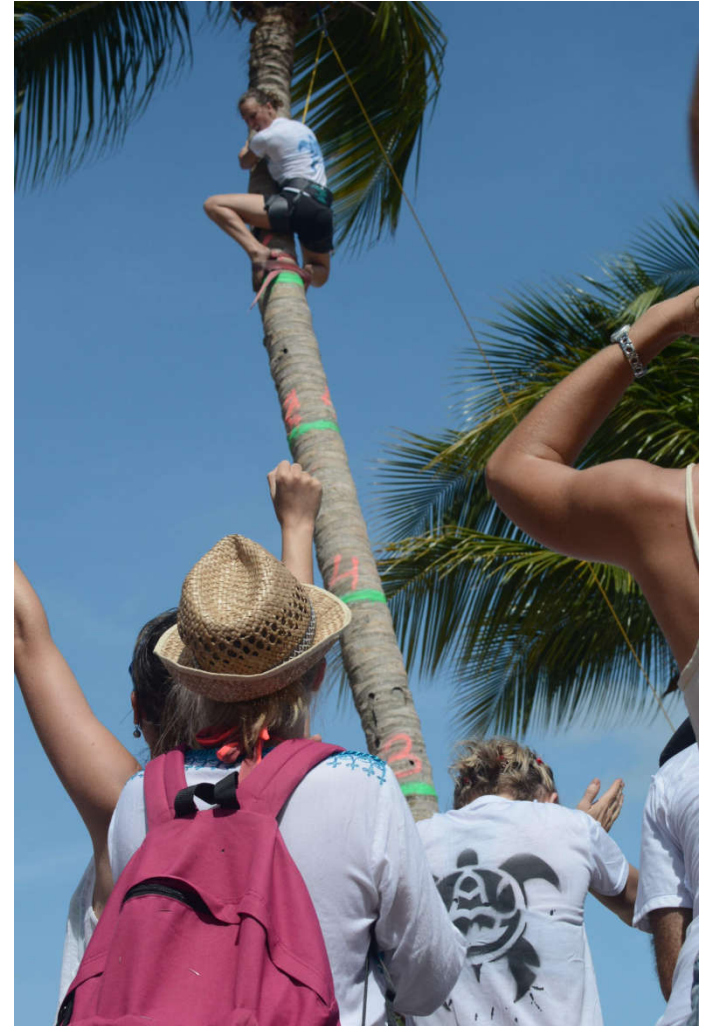
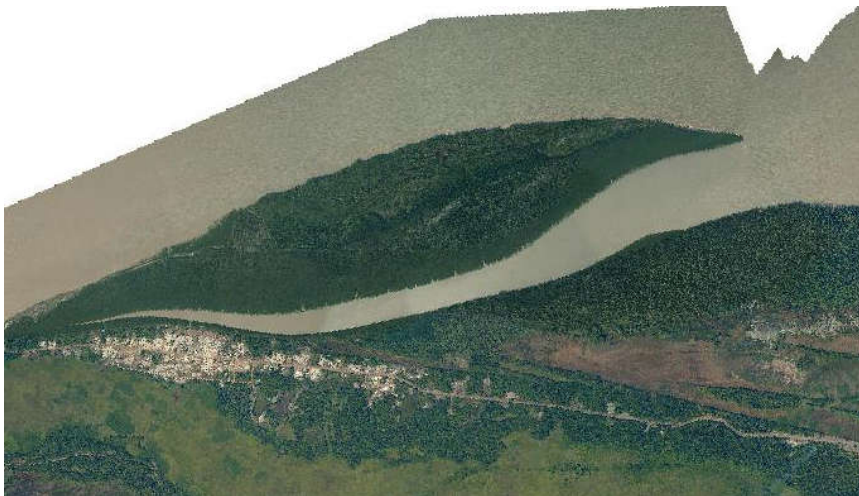
Méthode : photo-interprétation  
 Images sources : SPOT 2, 1992 ; SPOT 4, 1999 ; SPOT 5, 2006 ; DEAL, DPM 2012  
 Projection : Universal Transverse Mercator (UTM) 22N  
 Datum : WGS 84





# Impact socio-économique

Awala Yalimapo : **plage de Awala**



# Impact socio-économique

Awala Yalimapo : **plage de Awala et pêche artisanale**





# Impact socio-économique

Awala Yalimapo : **aménagements touristiques...**



# Impact socio-économique

Awala Yalimapo : ... et habitations





# Impact socio-économique

Mana : rizières

+ 20 % en mer

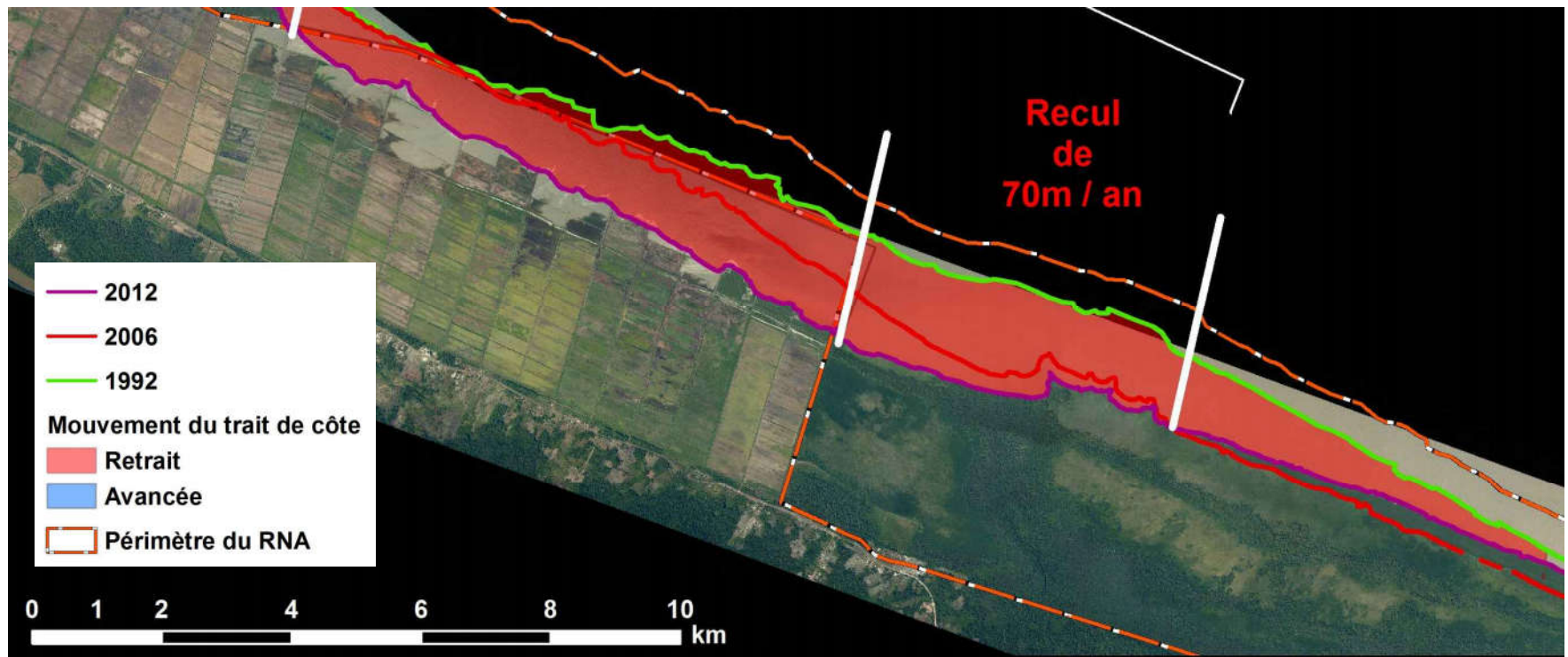
+ 10 à 15 % inexploitable



# Impact socio-économique

**Mana : route et habitations (dont lycée, MFR...)**

+/- 40% de la distance à la route perdue depuis 1992



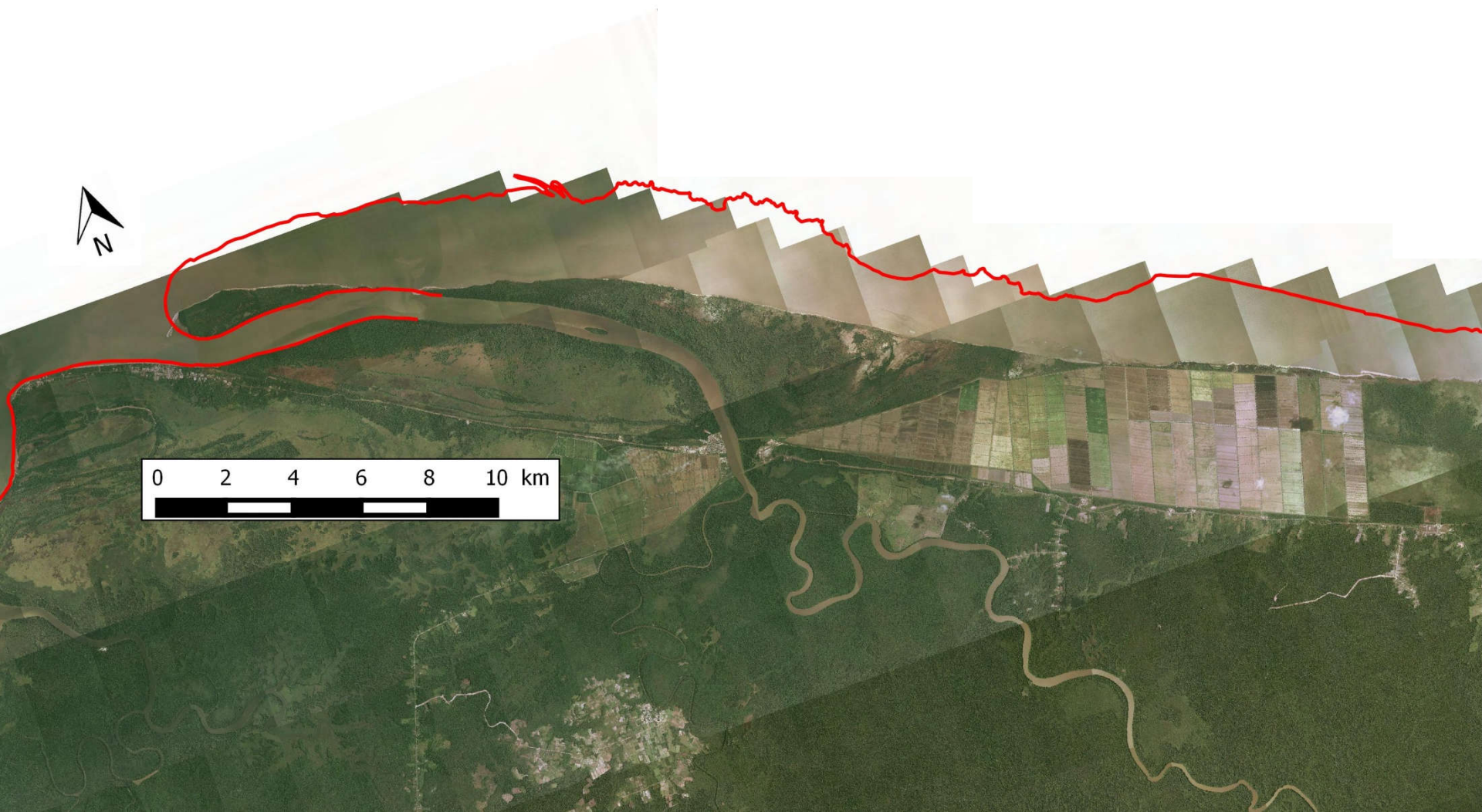


# Impact sur le patrimoine naturel

La source de la richesse du patrimoine naturel  
guyanais sur le littoral



# Impact sur le patrimoine naturel





# Impact sur le patrimoine naturel



# Impact sur le patrimoine naturel



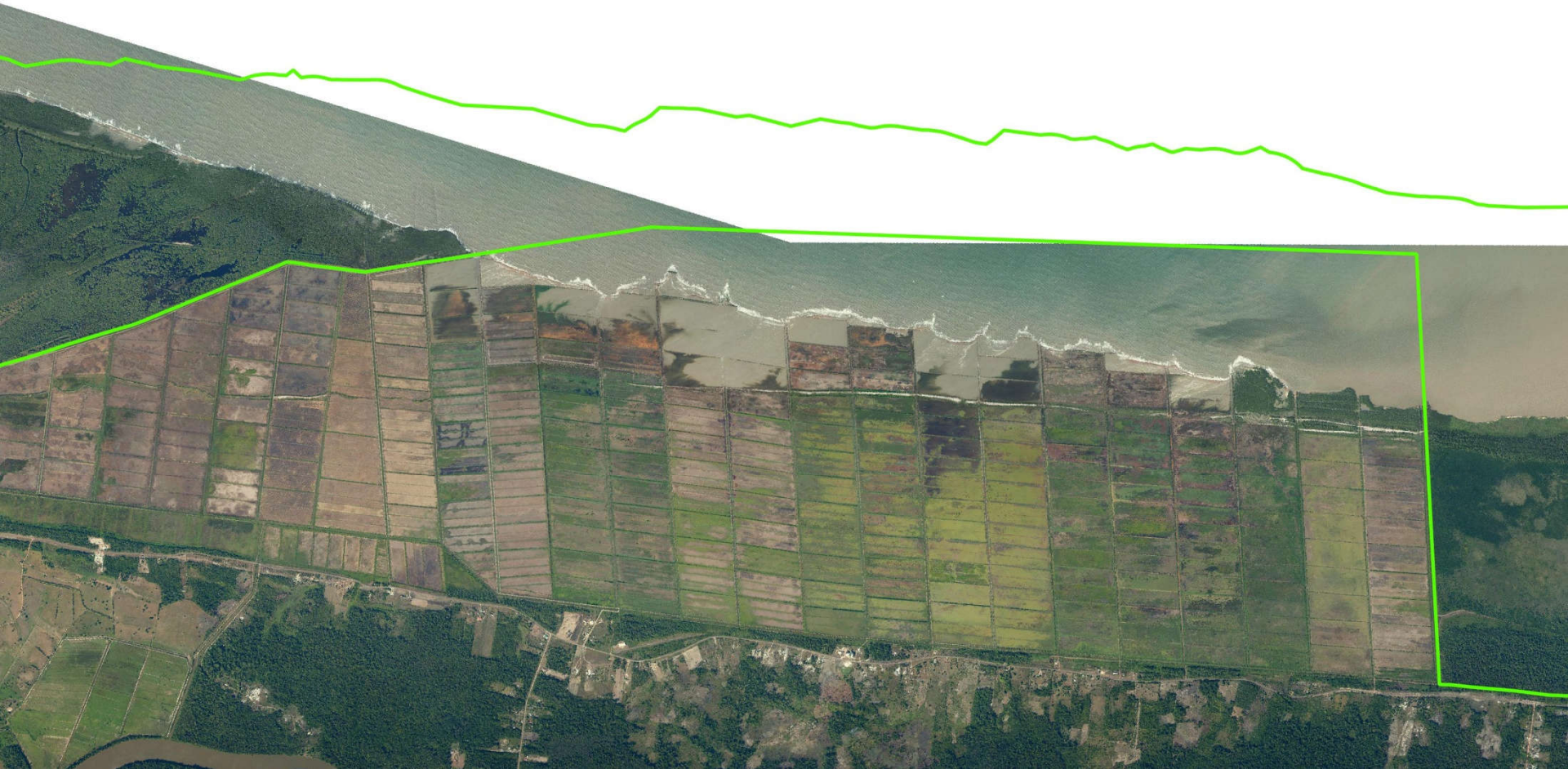


# Impact sur le patrimoine naturel



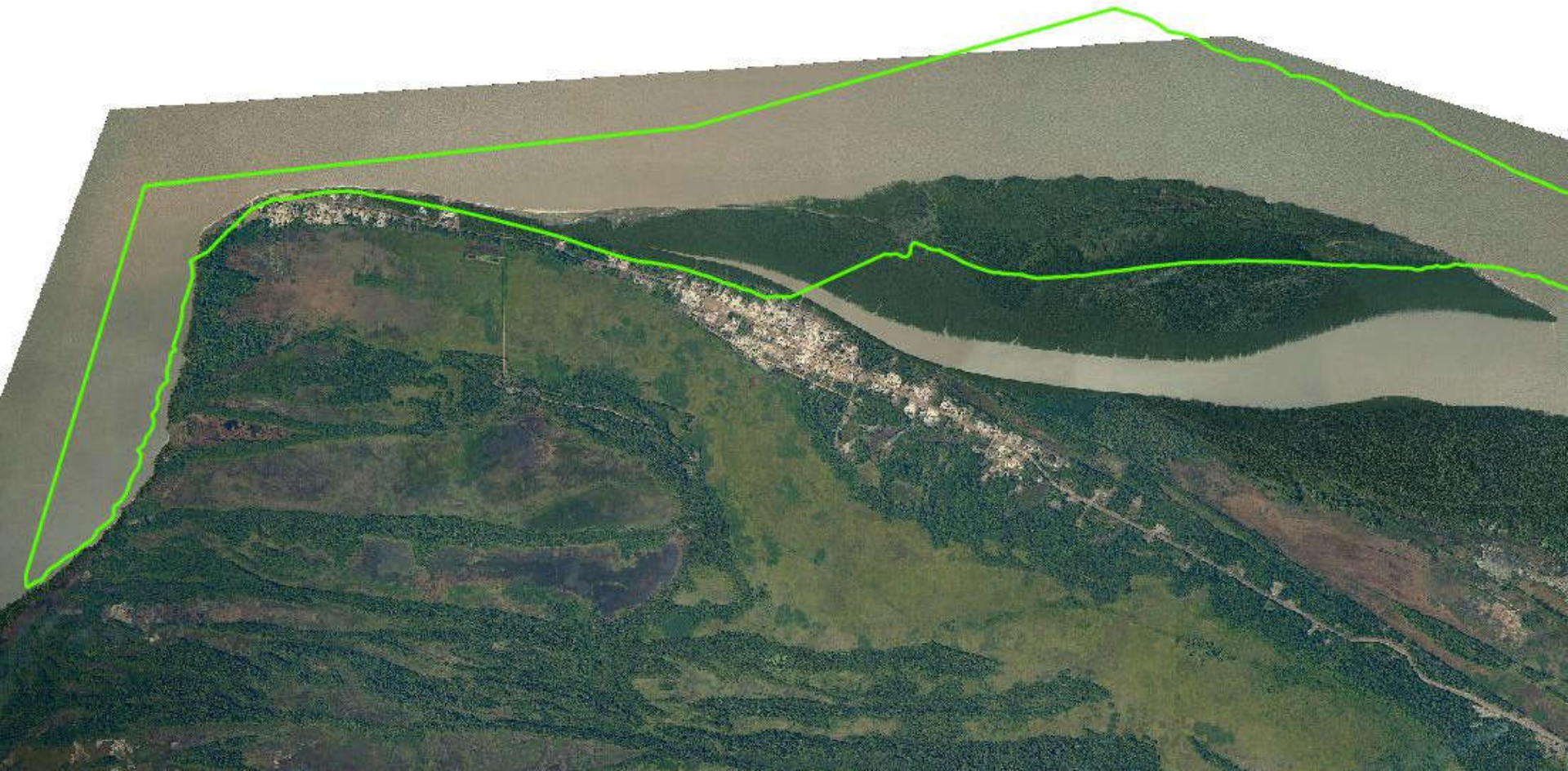


# Impact sur le patrimoine naturel





# Impact sur le patrimoine naturel



# Analyse et perspectives

## Pourquoi ?

Inexpliqué mais probablement lié à des cycles naturels

+ Changements climatiques





# Analyse et perspectives

Pourquoi ?

Aménagements des rizières



# Analyse et perspectives

## Pourquoi ?

Aménagements des rizières





# Analyse et perspectives

## Pourquoi ?

### Aménagements de l'arrière plage



# Analyse et perspectives

Que faire ?

Ne pas bloquer la dynamique naturelle du littoral





# Analyse et perspectives

Que faire ?

Comblir les canaux et favoriser la mangrove ?



# Analyse et perspectives

Que faire ?

Maintenir de la végétation en front de mer





# Analyse et perspectives

Que faire ?

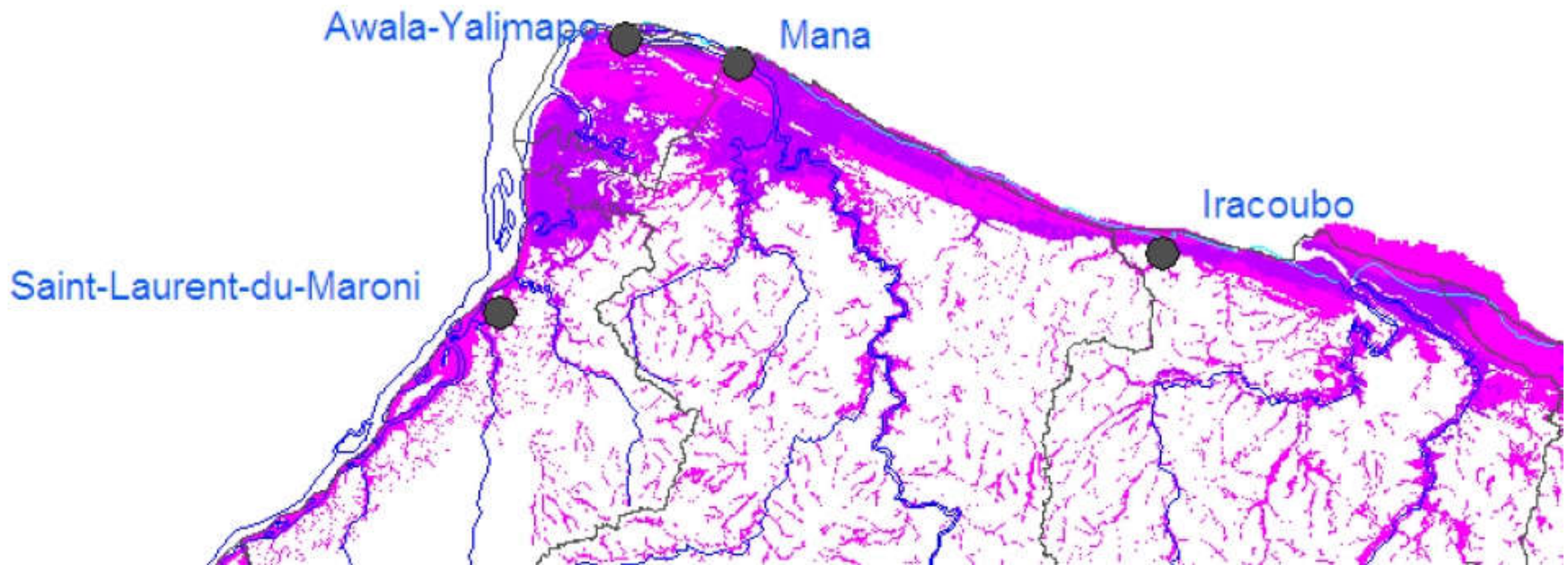
Améliorer les connaissances



# Analyse et perspectives

## Que faire ?

Augmentation du niveau de la mer en 2100 :  
un scénario à 98 cm (GIEC, 2014)



Plan de gestion des risques d'inondation 2016-2021



MERCI DE VOTRE ATTENTION

